

AMC

INTÉRIEURS 2016



HABITAT - COMMERCE - BUREAUX - ÉQUIPEMENTS

ENQUÊTE RECYCLAGE ET RÉEMPLOI MATÉRIAU THÈQUE ROTOR

EXPOSITIONS BOURJILLEC - FRIEDMAN - PAULIN

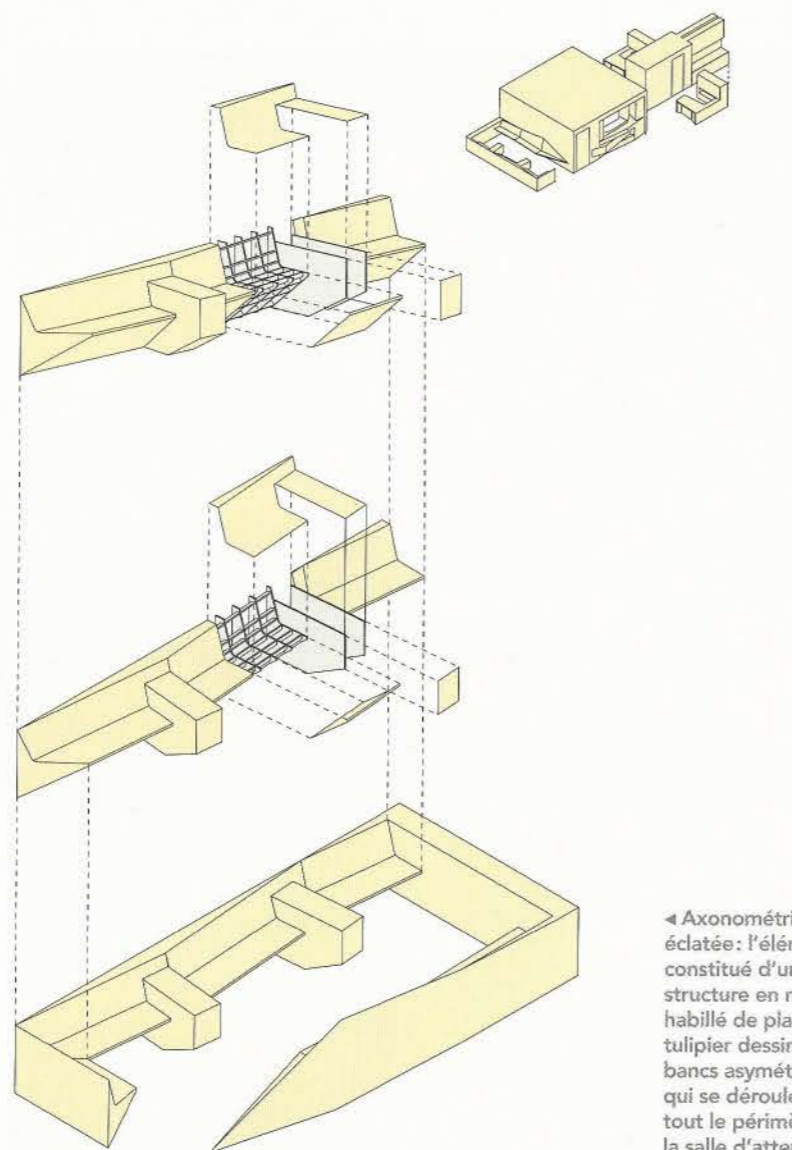
ACTUALITÉS SALON DE MILAN PRODUITS ESPACES CONTRAINTS

M 02754 - 252 - F : 29,00 € - RD

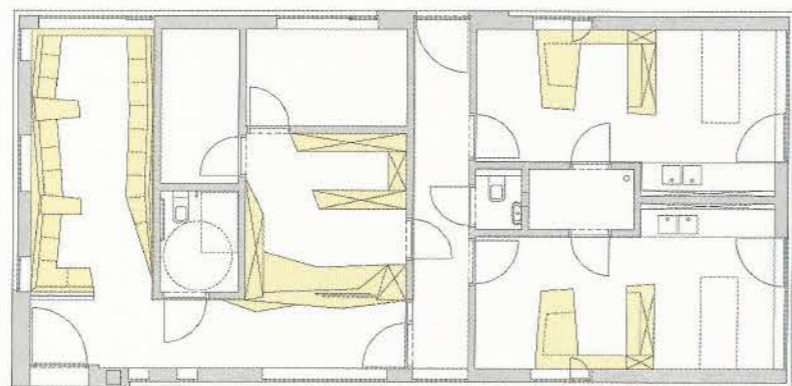


JOSHUA FLORQUIN
CABINET MÉDICAL/MALDEGEM, BELGIQUE

Composition sobre en contreplaqué de tulipier, ce cabinet médical se distingue par son vocabulaire minimaliste et les lignes dynamiques de ses volumes. Portant une attention particulière à la lumière et aux matériaux pour le bien-être des patients, l'architecte a conçu un aménagement fonctionnel à partir d'une série de volumes insérés dans le plan. Ces différents modules déterminent des espaces assurant à la fois la fluidité des parcours et la distinction entre le caractère privé des locaux médicaux et l'accueil des patients. L'aménagement, constitué d'une structure en multiplis habillé de placage de tulipier, se décline en plusieurs éléments dont la forme varie selon leur fonction dans le volume. Le choix du bois clair produit un intérieur soigné à l'atmosphère apaisante. Le plan est organisé en deux parties. D'une part, un îlot central de services réunit le secrétariat, les archives, une cuisine, des sanitaires ainsi qu'un local technique. D'autre part, les deux salles de consultation sont séparées par une bande technique qui assure la confidentialité des échanges avec les médecins. Dans chacune d'elles, un élément en U intégrant un bureau et des rangements sépare la zone de consultation et la table d'examen. La façade du secrétariat comporte un vitrage coulissant. Elle est animée de pans obliques formant des appuis à différentes hauteurs: appui bas pour les affaires des patients, appui haut pour l'échange de documents. Un jeu de plis et de lignes brisées dessine des bancs asymétriques qui se déroulent sur tout le périmètre de la salle d'attente. Des petits meubles bibliothèques créent des ruptures dans la linéarité des assises pour offrir aux patients une diversité d'orientations et d'attitudes, et éviter ainsi les vis-à-vis directs. *M. P.*



◀ Axonométrie éclatée: l'élément constitué d'une structure en multiplis habillé de placage de tulipier dessine des bancs asymétriques qui se déroulent sur tout le périmètre de la salle d'attente.



PLAN D'AMÉNAGEMENT

